

*Max*<sup>TM</sup>  
3  
ulricheasyINJECT

MRT-Kontrastmittelinjektor

24 h



24 h Multi-Use  
im MRT



## Ihre Vorteile im Überblick



### Schnell und einfach

- Nur einmal täglich aufrüsten
- Schneller Patientenwechsel
- Intuitives Bedienkonzept



### Wirtschaftlich und effizient

- Geringe Kosten für Verbrauchsmaterial
- Optimiertes Kontrastmittel-Management
- Effiziente Arbeitsabläufe



### Hygienisch und sicher

- Geschlossenes System: Direktes Injizieren aus Original-Medienbehältern
- Automatische patientenseitige Luftüberwachung
- SafeConnect mit Berührschutz

## Hygiene & Sicherheit im Fokus

- SafeConnect mit Berührschutz
- Verifizierte 24 h-Verwendung der Easy-Click-Kassette<sup>1</sup>
- Sicherer Schutz vor retrograder Kontamination<sup>2</sup>
- Direktes Injizieren aus den Original-Medienbehältern
- Schutz vor Luftinjektionen durch patientenseitigen Luftdetektor
- Geschlossenes System

<sup>1</sup> Quelle: GLP-konforme Studie: „Microbiological Contamination Control Study of the ulricheasy-INJECT Max 3 System“, Report 12046467, Datum: 28. Februar 2018, Autor: UL International GmbH (Grenzenstr. 13, 88416 Ochsenhausen, Deutschland); Studie nicht veröffentlicht, auf Anfrage per Geheimhaltungsvereinbarung einsehbar.

<sup>2</sup> Quelle: GLP-konforme Studie: „Virological evaluation of Retrograde Contamination Potential at the Pump Tubing Set (XD 8003) and the Patient Tubing Set (XD 2035) of the CT motion (XD 8000)“, Report 10874251 2.1, Datum: 12. November 2015, Autor: UL International GmbH (Grenzenstr. 13, 88416 Ochsenhausen, Deutschland); Studie nicht veröffentlicht, auf Anfrage per Geheimhaltungsvereinbarung einsehbar. Die Ergebnisse der genannten nicht-klinischen Prüfung sind übertragbar auf die ulricheasyINJECT Systeme Max 3 und Max 2M, da die physische Barriere in Bezug auf eine mögliche retrograde Kontamination in allen Systemen durch baugleiche Rückschlagventile realisiert wird.

# Innovation made in Germany

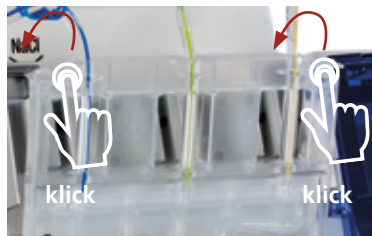


reddot award  
winner

Max<sup>TM</sup>  
3  
ulricheasyINJECT

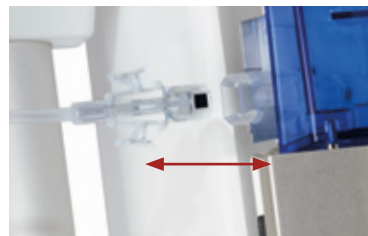
# Einfache Anwendung

- Nur einmal täglich aufrüsten
- 24 h-Verwendung der Easy-Click-Kassette
- Schneller Patientenwechsel
- Intuitives Bedienkonzept
- Optimiertes Kontrastmittel-Management durch zwei Kontrastmittel-Steckplätze
- Kabelloser Betrieb



## Aufrüsten leicht gemacht

- Easy-Click-Kassette einlegen
- Patientenschlauch anschließen
- Medienbehälter aufsetzen
- Fertig!



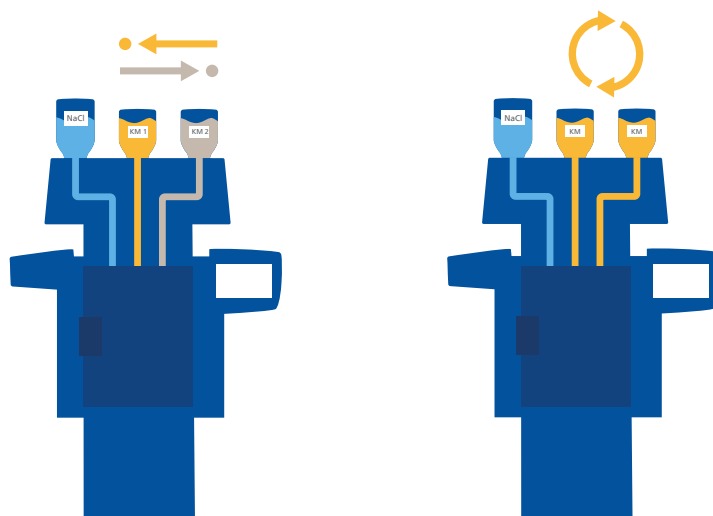
## Patientenschlauchwechsel innerhalb weniger Sekunden

- Patientenschlauch lösen
- Neuen Patientenschlauch anschließen
- Fertig!

# Wirtschaftlich & effizient

- Geringe Kosten für Verbrauchsmaterial
- Optimiertes Kontrastmittel-Management durch Nutzung von Großgebinden
- Effiziente Arbeitsabläufe
- Minimale Kontrastmittelrestmenge durch automatisches Umschalten von leerem auf vollen Kontrastmittelbehälter (CM-Loop)

# Flexibles KM-Management & erleichterte Arbeitsabläufe



## CM-Select

Selektives Anwählen eines zweiten Kontrastmittels

## CM-Loop

Wechselseitiges Umschalten bei zwei identischen Kontrastmitteln

## 360° Service

### Profitieren Sie von unserer individuellen Rundum-Betreuung!

- Flächendeckendes Netzwerk an hochqualifizierten Servicetechnikern
- Fachkompetente Personaleinweisung und Applikationsunterstützung vor Ort
- Telefonischer Support und Unterstützung bei Fragen
- Bedarfsorientierte Serviceverträge
- Schneller Reparatur- und Leihgeräteservice
- Regelmäßige sicherheitstechnische Kontrollen

# Technische Daten im Überblick

Abmessungen (L x B x H) – ohne Medienstange	530 mm x 530 mm x 1372 mm
Gewicht	ca. 40 kg
Stromversorgung	Akkubetrieb
Spannungsversorgung (Akkuladung)	Nennspannung 100-240 VAC / 50/60 Hz
Medienförderung	Rollenpumpe
Flussrate	0,1 bis 10,0 ml/s, schrittweise 0,1 ml/s
Maximales Injektionsvolumen	400 ml/Patient 1 ml – 10 ml, schrittweise 0,1 ml > 10 ml – 100 ml, schrittweise 0,5 ml > 100 ml – 400 ml, schrittweise 1 ml
Vorratsvolumen	Kontrastmittel max. 2 x 200 ml NaCl max. 1 x 1.000 ml, bzw. max. 1 x 2.000 ml mit Beutel und optionaler Medienstange
Einstellbares Drucklimit	2 – 14 bar in 0,1 bar Schritten (29 – 203 psi in 1 psi Schritten)
Luftüberwachung	3 Detektoren für die Medienzuführschläuche, 1 Detektor für Easy-Click-Kassette und Patientenschlauch
Drucküberwachung	1 Drucksensor
Bedienschnittstellen	Terminal: 12" Farb-TFT Touchscreen, Injektor: 4" Farb-TFT Touchscreen
Import und Export von Daten	USB-Schnittstelle
Datenübertragung Injektor – Terminal	WLAN (802.11 b/g/n)
Anzahl Boli (Phasen) pro Injektionsprogramm	Max. 40
Anzahl speicherbarer Injektionsprogramme	Max. 200
Druckkurve	Echtzeitanzeige der Injektionsdruckkurve
Software-Funktionen (Standard)	CM-Loop: Wechselseitiges Umschalten bei zwei identischen Kontrastmitteln Restmengenanzeige NaCl-Backup Manuelle Pause, zeitgesteuerte Pause Timer Abgelaufene Zeit
Software-Optionen	CM-Select: Selektives Anwählen eines zweiten Kontrastmittels, Venen-Check, Gleicher Patient: Mehrere Injektionen pro Patient
Zubehör für Injektor	Komfort-Paket: Medienstange, Abfalleimer, Ablagetablett
Verbrauchsmaterial	Patientenschlauch 2,5 m oder 3,2 m, Easy-Click-Kassette mit Halter s oder Halter l, Adapterringe für kleine Flaschen

Fördermitglied der Deutschen Gesellschaft  
für Krankenhaushygiene e.V.

**Over a Century  
of Innovation**



ulrich GmbH & Co. KG | Buchbrunnenweg 12 | 89081 Ulm | Germany  
Telefon: +49 731 9654-0 | Fax: +49 731 9654-199  
injectors@ulrichmedical.com | www.ulrichmedical.com