

# ADDplus™

anterior distraction device plus



Effiziente Sicherheit

Efficient safety

Innovativ seit über 100 Jahren

**Ulrich**  
medical

- Distrahierbarer Wirbelkörperersatz mit Platten
- Zervikal, zervikothorakal
- Ansteigende Winkelung mit zunehmender Implantatgröße (0°–18°)
- Kerben für den Einsatz eines Reposeurs
- ADDplus™-Fixierung an den Wirbelkörpern mittels Schrauben des osmium™-Systems
- Mono- oder bikortikale Schraubverankerung

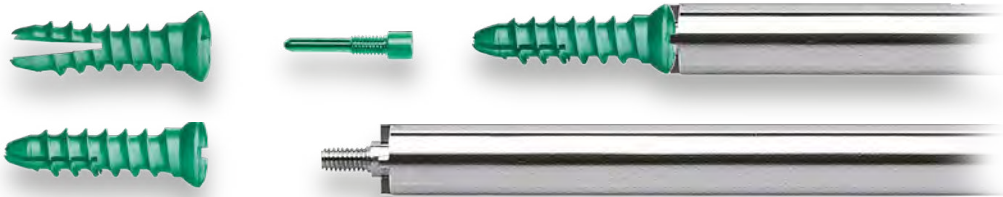
- Expandable vertebral body replacement with plates
- Cervical, cervicothoracic
- Increasing angles with increasing implant size (0°–18°)
- Notches for the use of a reduction instrument
- ADDplus™ fixation to the vertebral bodies using screws from the osmium™ system
- Monocortical or bicortical screw anchoring



### Anwendung | Application

- Rekonstruktion von Substanzdefekten und des Wirbelsäulenprofils
- Fixierung und Stabilisierung der vorderen Säule
- Unterstützung der Konsolidierung von eingebrachtem Knochenmaterial

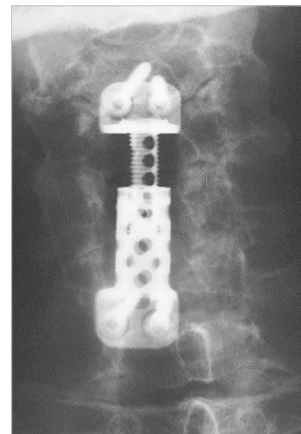
- Reconstruction of substance defects and of the spinal profile
- Fixation and stabilization of the anterior spine
- Support of the consolidation of introduced bone material



### Indikationen | Indications

Instabilitäten unterschiedlicher Genese wie z. B. Zustände nach kompletter oder incompletter Korpektomie infolge Wirbelkörperdestruktion bei Tumor, Fraktur, Entzündung oder z. B. Zustände nach Bandscheibenausräumung bei Degeneration.

Instabilities of different genesis, such as conditions after complete or incomplete corpectomy due to destruction of a vertebral body by tumor, fracture or conditions after removal of the disk for degeneration.



Instrumentation mit ADDplus  
Instrumentation with ADDplus

Städtisches Klinikum Görlitz,  
Germany

m, 72 J., zervikale Myelopathie bei Spinalstenose  
m, 72 yrs, cervical myelopathy and spinal stenosis

### Anatomische Anpassung

- Optimale Anpassung an zervikale Lordose
- Flächige Auflage auf den Endplatten
- Reduziertes Einsinkrisiko
- In situ stufenlos distrahierbar
- Exakte Höheneinstellung und Überbrückung des Substanzdefektes

### Sicherheit und Stabilität

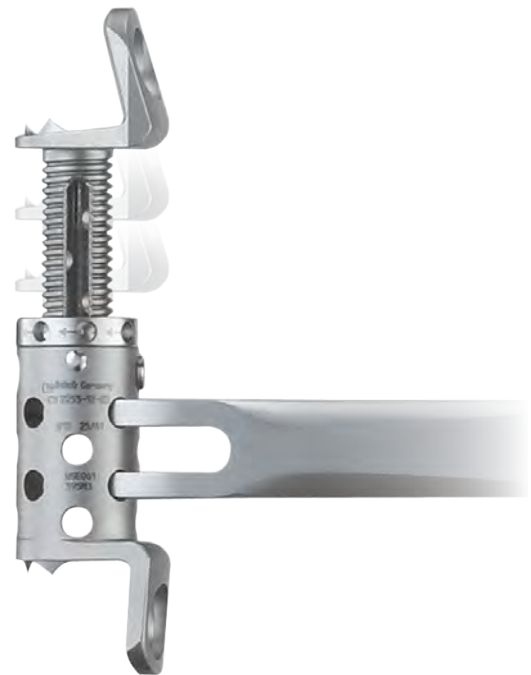
- Einfach und sichere Implantation durch Einsatz eines Reduktors
- Gleichzeitige Abstützung und Stabilisierung der Wirbelsäule
- Optimierte Implantatverankerung durch spreizbare osmium™-Schraube

### Anatomic adjustment

- Supports lordosis by an optimal adjustment to the cervical spine
- Flat bearing surface on the end plates
- Reduced risk of sinking
- Continuously expandable in situ
- Exact height adjustment and bridging of the substance defect

### Safety and stability

- Simple and safe implantation using a reduction instrument
- Simultaneous support and stabilization of the spine
- Optimized implant anchoring by expandable osmium™ screw



### IHR ulrich medical® PLUS

- + 2 in 1 – Cage und Fixierung in einem System
- + In situ stufenlos distrahierbar
- + Sichere Stabilisierung und Verankerung
- + Wenige OP-Schritte

### YOUR ulrich medical® ADVANTAGE

- + 2 in 1 – cage and fixation in one system
- + Continuously expandable in situ
- + Safe stabilization and anchoring
- + Few surgical steps

## Komponenten | Components

Implantate   Implants		Art.-Nr.   Product number
ADDplus, Ø 12 mm, Winkel 0° Höhe 13 – 18 mm	ADDplus, Ø 12 mm, angle 0° Height 13 – 18 mm	CS 2253-12-13
ADDplus, Ø 12 mm, Winkel 6° Höhe 17 – 26 mm	ADDplus, Ø 12 mm, angle 6° Height 17 – 26 mm	CS 2253-12-17
ADDplus, Ø 12 mm, Winkel 12° Höhe 25 – 41 mm	ADDplus, Ø 12 mm, angle 12° Height 25 – 41 mm	CS 2253-12-25
ADDplus, Ø 12 mm, Winkel 18° Höhe 40 – 65 mm	ADDplus, Ø 12 mm, angle 18° Height 40 – 65 mm	CS 2253-12-40
osmium Schraube inkl. Stift, gold, Ø 5,0 mm Länge 14 mm	osmium screw incl. bolt, gold, Ø 5.0 mm Length 14 mm	CS 1300-14T
osmium Schraube inkl. Stift, grün, Ø 5,0 mm Länge 16 mm	osmium screw incl. bolt, green, Ø 5.0 mm Length 16 mm	CS 1300-16T
osmium Schraube inkl. Stift, blau, Ø 5,0 mm Länge 18 mm	osmium screw incl. bolt, blue, Ø 5.0 mm Length 18 mm	CS 1300-18T
Spongiosaschraube, Ø 4,0 mm Länge 12 – 26 mm (2 mm Schritte)	Cancellous bone screw, Ø 4.0 mm Length 12 – 26 mm (2 mm steps)	CS 1301-12T – CS 1301-26T
Fixierschraube	Locking screw	CS 2259

Instrumente   Instruments		Art.-Nr.   Product number
Distraktionsinstrument	Expansion instrument	CS 2252
Einsetzinstrument für große Höhen	Inserters for large heights	CS 2255-2
Einschläger, Höhe 8 mm, gerade	Impactor, height 8.0 mm, straight	CS 2274-2
Eindreh Schlüssel	Screwdriver	CS 1310-1
Nachdreher für Schrauben CS 1300-xx	Tightener for screws CS 1300-xx	CS 1322
Bohrer, Ø 2,5 mm, für CS 1324	Drill, Ø 2.5 mm, for CS 1324	CS 1323
Tiefenanschlag	Depth stop	CS 1324-1
Tiefeneinsteller für CS 1324-1	Depth adjuster for CS 1324-1	CS 1324-2
Sicherungsmutter für CS 1324-1	Locking nut for CS 1324-1	CS 1324-3
Gewindeschneider für Schrauben, Ø 5,0 mm, für CS 1324	Tap for screws, Ø 5.0 mm, for CS 1324	CS 1325
Gewindeschneider für Spongiosaschrauben, Ø 4,0 mm, für CS 1324	Tap for cancellous bone screws, Ø 4.0 mm, for CS 1324	CS 1326
Schraubendreher für Stift	Screwdriver for bolt	CS 1328
Schraubenfasspinzette	Screw holding forceps	CS 1219
Größentaster	Measuring caliper	CS 5788
Tiefenmesser	Depth gauge	UT 1068-23

patented  
or/and  
pat. pend.