

ADD™

anterior distraction device



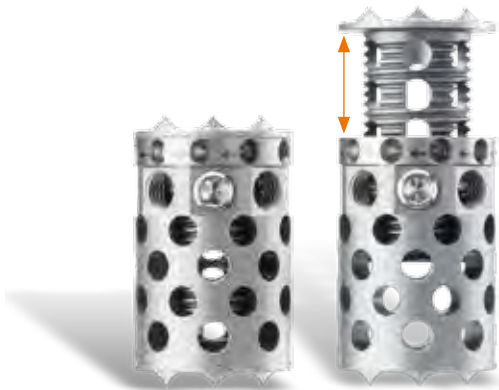
+ Sicherheit und Variabilität
Safety and variety

100 Jahre

Ulrich
medical

System | System

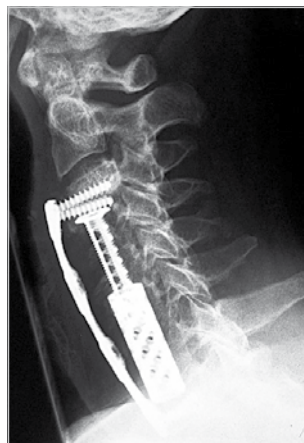
- Distrahierbarer Wirbelkörperersatz
 - Optimale Überbrückung des Wirbelsäulendefekts
 - Universelle Anwendung durch Auswahl an verschiedenen Durchmessern, Höhen und Winkeln
 - Implantateinsatz einzeln oder paarweise möglich
- Expandable vertebral body replacement
 - Perfect bridging of the spinal defect
 - Universal application by a variety of different implant diameters, lengths and angulations
 - Single or paired implantation is possible



Indikationen | Indications

Instabilitäten unterschiedlicher Genese nach kompletter oder inkompletter Korpektomie infolge Wirbelkörperdestruktion bei Tumor, Fraktur, Entzündung oder Zustände nach Bandscheibenausräumung, z. B. bei Degeneration.

Instabilities of different origin e. g. after complete or incomplete corpectomy caused by destruction of the vertebral body as a consequence of tumors, fractures or infections or after disc removal caused by degeneration.



Krankenhaus München-Bogenhausen
Hospital Munich-Bogenhausen, Germany

Vorteile | Advantages

- Sichere Abstützung und feste Verankerung durch große Auflageflächen mit Dornen
 - Befüllbares Implantat und zusätzlich mögliche Anlagerung von Knochen zur Erhöhung der Fusionsmasse
 - Leichte Implantatplatzierung durch stufenlose Distrahierung in situ
 - Übersichtliches Instrumentarium und einfache Handhabung
 - Implantatmaterial Titanlegierung (TiAl6V4)
- Secure support and firm anchoring in the bone by large contact areas with spikes
 - Implant can be filled and additionally applied outside with bone graft to enhance the fusion mass
 - Easy placement of the implant by continuous distraction mechanism in situ
 - Simple range of instruments consists of few items and is easy to use
 - Implants made of titanium alloy (TiAl6V4)

Anwendung | Application

- Rekonstruktion von Substanzdefekten der vorderen Hals- und Brustwirbelsäule
 - Verwendung als Zwischenwirbel-Interponat (intersomatische Fusion) in der Brust- und Lendenwirbelsäule
 - Wiederherstellung des Wirbelsäulenprofils
 - Stabilisierung und Abstützung der vorderen Wirbelsäule
 - Unterstützung der Konsolidierung von eingebrachtem Knochenmaterial
- Reconstruction of substance defects for the anterior cervical and thoracic spine
 - Application as an intersomatic implant for the thoracic and lumbar spine
 - Restoration of the spinal profile
 - Stabilization of the anterior spine
 - Support of the consolidation of introduced bone material



IHR ulrich medical® PLUS

- + Große Produktvariabilität für individuelle anatomische Anpassung
- + Großes Befüllvolumen
- + In situ stufenlos distrahierbar

YOUR ulrich medical® ADVANTAGE

- + Large variety for optimal anatomical fit
- + Large filling volume
- + Continuously expandable in situ

Komponenten | Components

| Implantate Implants | | Art.-Nr. Product number |
|--|---|---------------------------|
| ADD , Ø 12 mm, Winkel 0°, Höhe 10 – 13 mm | ADD , Ø 12 mm, angle 0°, Height 10 – 13 mm | CS 2250-12-10 |
| ADD , Ø 12 mm, Winkel 0°, Höhe 12 – 17 mm | ADD , Ø 12 mm, angle 0°, Height 12 – 17 mm | CS 2250-12-12 |
| ADD , Ø 12 mm, Winkel 0°, Höhe 16 – 25 mm | ADD , Ø 12 mm, angle 0°, Height 16 – 25 mm | CS 2250-12-16 |
| ADD , Ø 12 mm, Winkel 6°, Höhe 16 – 25 mm | ADD , Ø 12 mm, angle 6°, Height 16 – 25 mm | CS 2250-12-166 |
| ADD , Ø 12 mm, Winkel 0°, Höhe 24 – 40 mm | ADD , Ø 12 mm, angle 0°, Height 24 – 40 mm | CS 2250-12-24 |
| ADD , Ø 12 mm, Winkel 6°, Höhe 24 – 40 mm | ADD , Ø 12 mm, angle 6°, Height 24 – 40 mm | CS 2250-12-246 |
| ADD , Ø 12 mm, Winkel 0°, Höhe 39 – 65 mm | ADD , Ø 12 mm, angle 0°, Height 39 – 65 mm | CS 2250-12-39 |
| ADD , Ø 12 mm, Winkel 6°, Höhe 39 – 65 mm | ADD , Ø 12 mm, angle 6°, Height 39 – 65 mm | CS 2250-12-396 |
| ADD , Ø 14 mm, Winkel 0°, Höhe 10 – 13 mm | ADD , Ø 14 mm, angle 0°, Height 10 – 13 mm | CS 2250-14-10 |
| ADD , Ø 14 mm, Winkel 0°, Höhe 12 – 17 mm | ADD , Ø 14 mm, angle 0°, Height 12 – 17 mm | CS 2250-14-12 |
| ADD , Ø 14 mm, Winkel 0°, Höhe 16 – 25 mm | ADD , Ø 14 mm, angle 0°, Height 16 – 25 mm | CS 2250-14-16 |
| ADD , Ø 14 mm, Winkel 6°, Höhe 16 – 25 mm | ADD , Ø 14 mm, angle 6°, Height 16 – 25 mm | CS 2250-14-166 |
| ADD , Ø 14 mm, Winkel 0°, Höhe 24 – 40 mm | ADD , Ø 14 mm, angle 0°, Height 24 – 40 mm | CS 2250-14-24 |
| ADD , Ø 14 mm, Winkel 6°, Höhe 24 – 40 mm | ADD , Ø 14 mm, angle 6°, Height 24 – 40 mm | CS 2250-14-246 |
| ADD , Ø 14 mm, Winkel 0°, Höhe 39 – 65 mm | ADD , Ø 14 mm, angle 0°, Height 39 – 65 mm | CS 2250-14-39 |
| ADD , Ø 14 mm, Winkel 6°, Höhe 39 – 65 mm | ADD , Ø 14 mm, angle 6°, Height 39 – 65 mm | CS 2250-14-396 |
| ADD , Ø 16 mm, Winkel 0°, Höhe 10 – 13 mm | ADD , Ø 16 mm, angle 0°, Height 10 – 13 mm | CS 2250-16-10 |
| ADD , Ø 16 mm, Winkel 0°, Höhe 12 – 17 mm | ADD , Ø 16 mm, angle 0°, Height 12 – 17 mm | CS 2250-16-12 |
| ADD , Ø 16 mm, Winkel 0°, Höhe 16 – 25 mm | ADD , Ø 16 mm, angle 0°, Height 16 – 25 mm | CS 2250-16-16 |
| ADD , Ø 16 mm, Winkel 6°, Höhe 16 – 25 mm | ADD , Ø 16 mm, angle 6°, Height 16 – 25 mm | CS 2250-16-166 |
| ADD , Ø 16 mm, Winkel 0°, Höhe 24 – 40 mm | ADD , Ø 16 mm, angle 0°, Height 24 – 40 mm | CS 2250-16-24 |
| ADD , Ø 16 mm, Winkel 6°, Höhe 24 – 40 mm | ADD , Ø 16 mm, angle 6°, Height 24 – 40 mm | CS 2250-16-246 |
| ADD , Ø 16 mm, Winkel 0°, Höhe 39 – 65 mm | ADD , Ø 16 mm, angle 0°, Height 39 – 65 mm | CS 2250-16-39 |
| Fixierschraube | Locking screw | CS 2259 |

| Instrumente Instruments | | Art.-Nr. Product number |
|--|---|---------------------------|
| Distraktionsinstrument | Expansion instrument | CS 2252 |
| Einsetzinstrument für kleine Höhen | Inserter for small heights | CS 2255-1 |
| Einsetzinstrument für große Höhen (> 16 mm) | Inserter for large heights (> 16 mm) | CS 2255-2 |
| Schraubendreher mit Halterung , SW 2,5 mm | Screwdriver with holder , hex 2.5 mm | CS 2261 |
| Messtabelle für ADD | Measuring template for ADD | CS 2266-3 |
| Einschläger , gerade, Höhe 8 mm | Impactor , straight, height 8 mm | CS 2274-2 |
| Größentaster | Measuring caliper | CS 5788 |

